

CYBERCRIMINALITEIT: OOK MIJN PROBLEEM?

Cybercriminaliteit is
onze versie van de
White Walkers

- Lang onderschat
- Moeilijk te verslaan

Butler (2017)



IEDEREEN is kwetsbaar

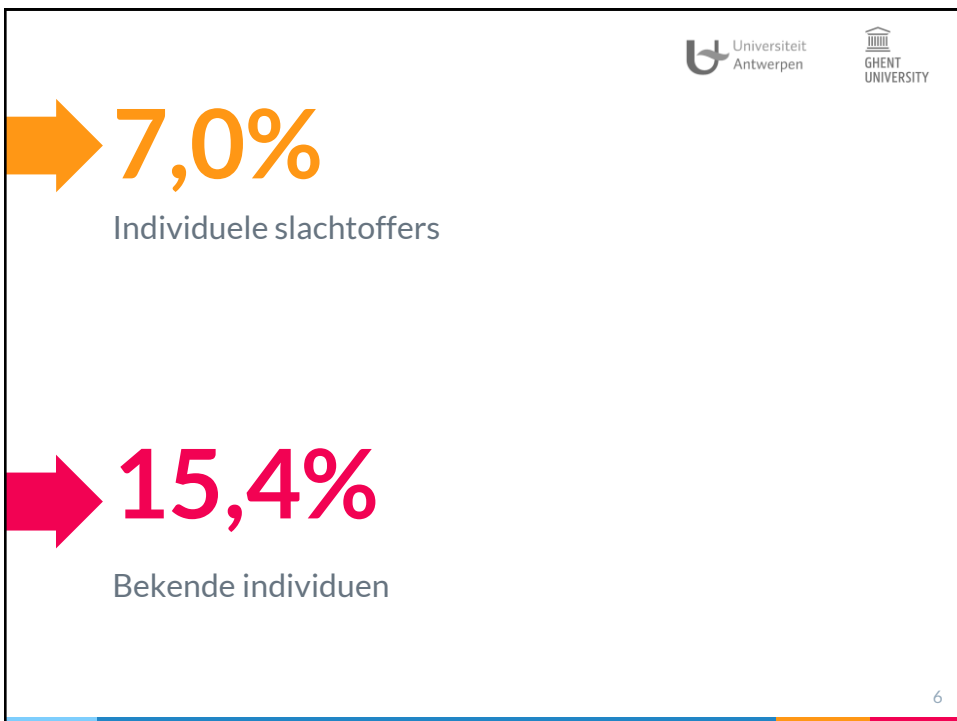
- ▷ Overheden
- ▷ Bedrijven
- ▷ Individuele internetgebruikers

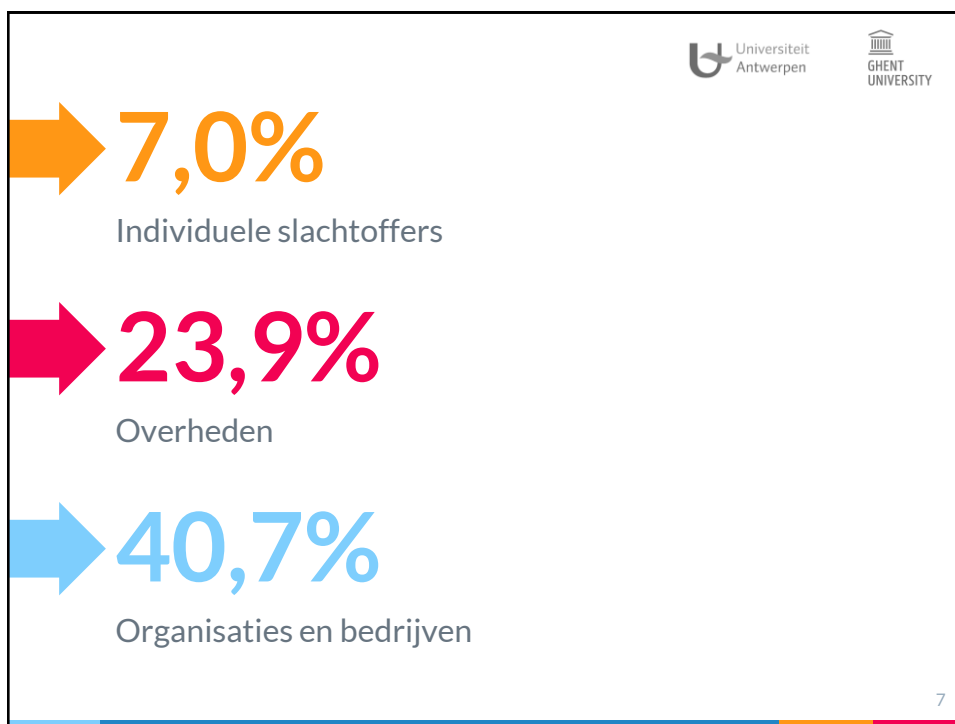
3

IEDEREEN is kwetsbaar

- ▷ Overheden
- ▷ Bedrijven
- ▷ **Individuele internetgebruikers**
 - = zwakste schakel
 - Mensen maken fouten
 - Vertrouwen kan misbruikt worden
 - Nemen niet altijd (de juiste) veiligheidsmaatregelen

4





Universiteit Antwerpen
Ghent University

Inschatten risico's

- ▷ Individuele internetgebruiker is één van de zwakste schakels voor online veiligheid
- ▷ We krijgen een ander beeld om ons heen
- ▷ Nieuws is vaak één van de belangrijkste bronnen voor informatie over cybercriminaliteit

8

Inschatten risico's

- ▷ Geen wiskundige berekeningen maar vuistregels
- ▷ “De voorbeelden die je je gemakkelijker voor de geest haalt, komen in realiteit vaker voor”
- ▷ Bv. *wat is het gevaarlijkste beroep: politieagent of landbouwer?*

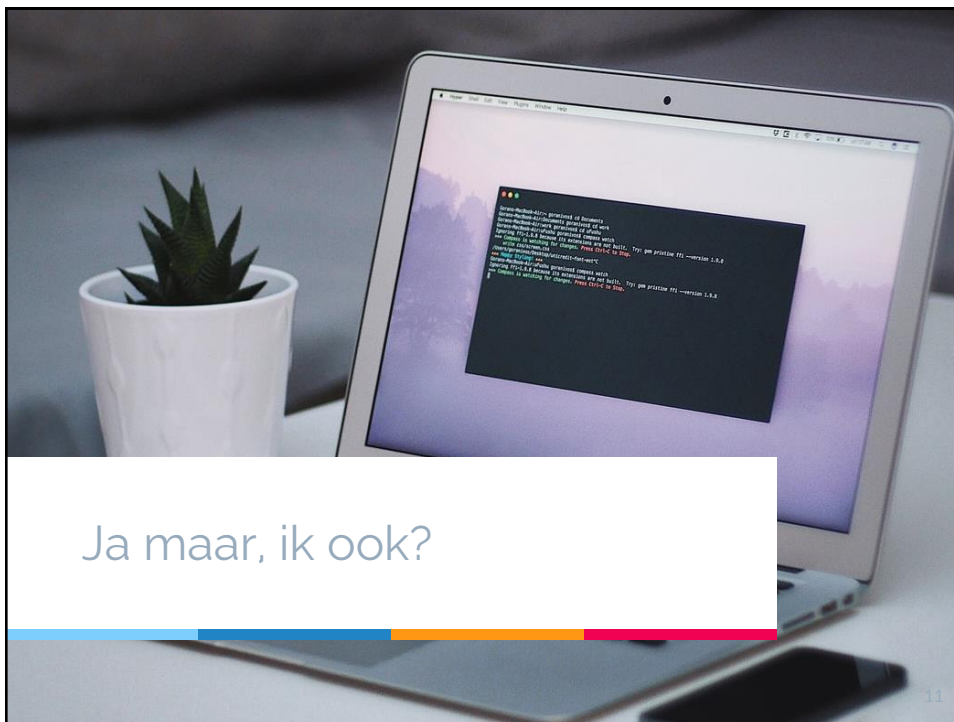


9

Overoptimisme

- ▷ **Wie denkt veel te weten ziet cybercrime als serieuzer probleem**
- ▷ **Wie denkt veel te weten schat zichzelf persoonlijk minder kwetsbaar in**
- ▷ **Wie denkt veel te weten heeft minder de intentie om veiligheidsmaatregelen te nemen**


10



Ja maar, ik ook?



Universiteit
Antwerpen



GHENT
UNIVERSITY

Twee visies

- ▷ **1. Weinig internetervaring**
- ▷ = minder kennis = kwetsbaar

- ▷ **2. Frequent internetgebruik**
- ▷ = meer blootstelling = kwetsbaar

12

Twee visies

- ▷ **1. Weinig internetervaring**
▷ = minder kennis = kwetsbaar

- ▷ **2. Frequent internetgebruik**
▷ = meer blootstelling = kwetsbaar

- ▷ Visibiliteit + bereikbaarheid
- ▷ Sterke gewoontes en routines online = meer kwetsbaar
- ▷ Beide groepen doen het in sommige gevallen even goed (of slecht)

13

Twee visies

- ▷ Iedere soort internetgebruiker heeft zijn eigen kwetsbaarheden

- ▷ Zie presentatie **Marijn**

- ▷ Cruciaal om daarvan bewust te zijn

14

Alert zijn is cruciaal

- Moeilijk te verslaan
- Niet langer onderschatten
- Bewust zijn van de risico's



Bedankt!
Vragen?

Contact:

lies.dekimpe@uantwerpen.be

lies.dekimpe@ugent.be