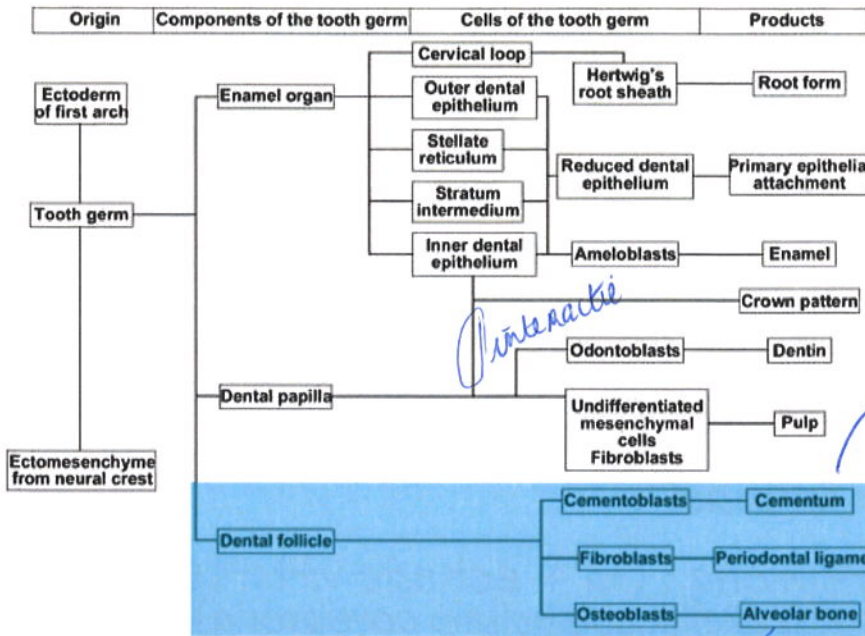


# ontwikkeling van parodontium



Copyright © 2003, Mosby, Inc., All rights reserved.

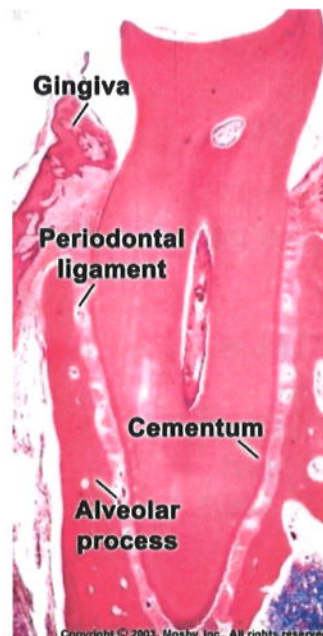
*Interactie*

*wortellement bedekt dentine van de wortel*  
*bindweefselrij die tand verbindt met bot*

*met rolles  
 voor de tanden*

# ontwikkeling van parodontium

- cementogenese
- parodontaal ligament
- alveolair bot
- aanhechtingsepitheel
- (gingiva)



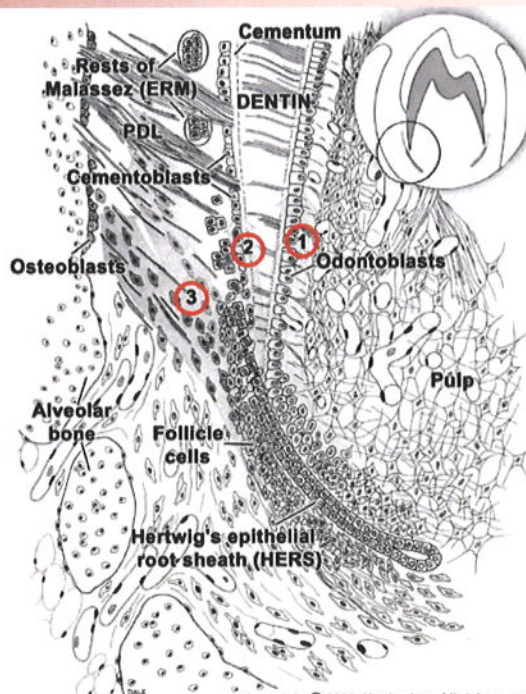
Copyright © 2003, Mosby, Inc., All rights reserved.

# cementogenese

- **aanvang** : na vorming kroongedeelte
  - **oorsprong** : *gelijktijdig met de wortel* mesenchymcellen tandfollikel
  - **cementoblast (Cb)** *condensatie langs buitenkant van de wortel*
  - cement wordt **niet rechtstreeks** op het manteldentine van de wortel gevormd
- **enameloide laag** (ca. 10 μm)
- 'bindmiddel'
  - **oorsprong** : Od + schede v. Hertwig (hoofdzakelijk epitheliale oorsprong)

# cementogenese : schede van Hertwig

1. differentiatie van **Od** uit mesenchym
2. **fragmentatie** van schede van Hertwig
3. differentiatie van **Cb** uit follikelcellen of uit cellen van de schede van Hertwig

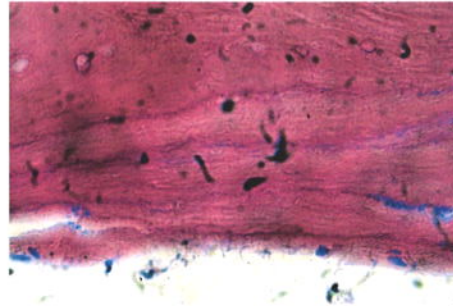


*Rits effect*

*lagen komen tegen elkaar en binden elkaar*

# Cementogenese

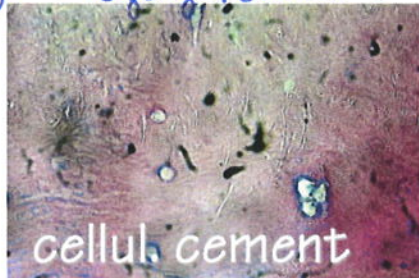
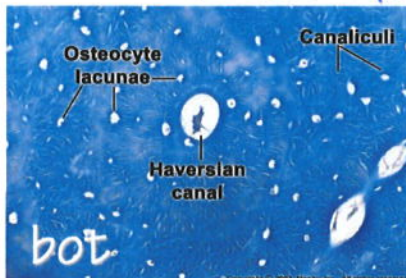
- *goed aangemaakt : in laagjes*  
eerst gevormd cement : **acellulair cement**
  - collageenvezels + grondstof (cementoid)
  - lamellaire afzetting tegen worteloppervl.
  - secretie door Cb gebeurt **unipolair**  
*↳ aan 1 pool vd cel w ee afgescheiden*
  - Cb trekken zich langzaam terug (cfr. Od)  
*↳ perifeer*



117

# cementogenese

- *chaotisch*  
verdere cementvorming : **cellulair cement**
  - zodra de tand in occlusie staat
  - apicale 2/3 wortel *↳ # polen vd cel*
  - snelle en **multipolaire** secretie
  - CB raakt ingesloten ('cell entrapment')  
*cel raakt niet weg uit eijng gevormd cement*



118

# celresten van Malassez

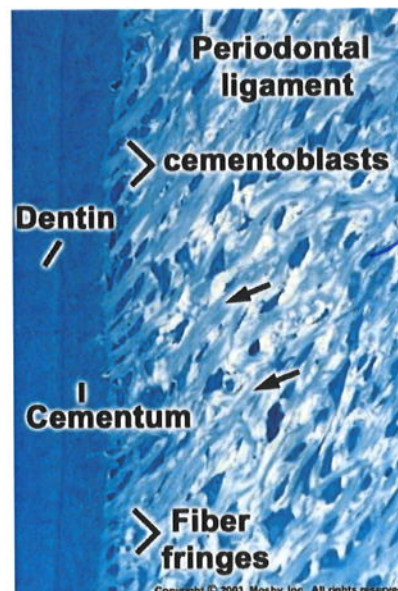
- epitheliale celresten
- afkomstig van de schede van Hertwig
- 'eilandjes' in PL  
*rondejes*
- omringd door resten van basaal membraan
- functie onbekend (?)



119

# parodontaal ligament

- oorsprong : mesenchym van tandfollikel
- fibroblasten : vorming van vezels + grondstof
- vezelrichting afhank. van doorbraak van tand
- vezelinsertie : cement ~ alveolair bot



*fibroblasten tussen de vezels onderhouden het collageen*

120