
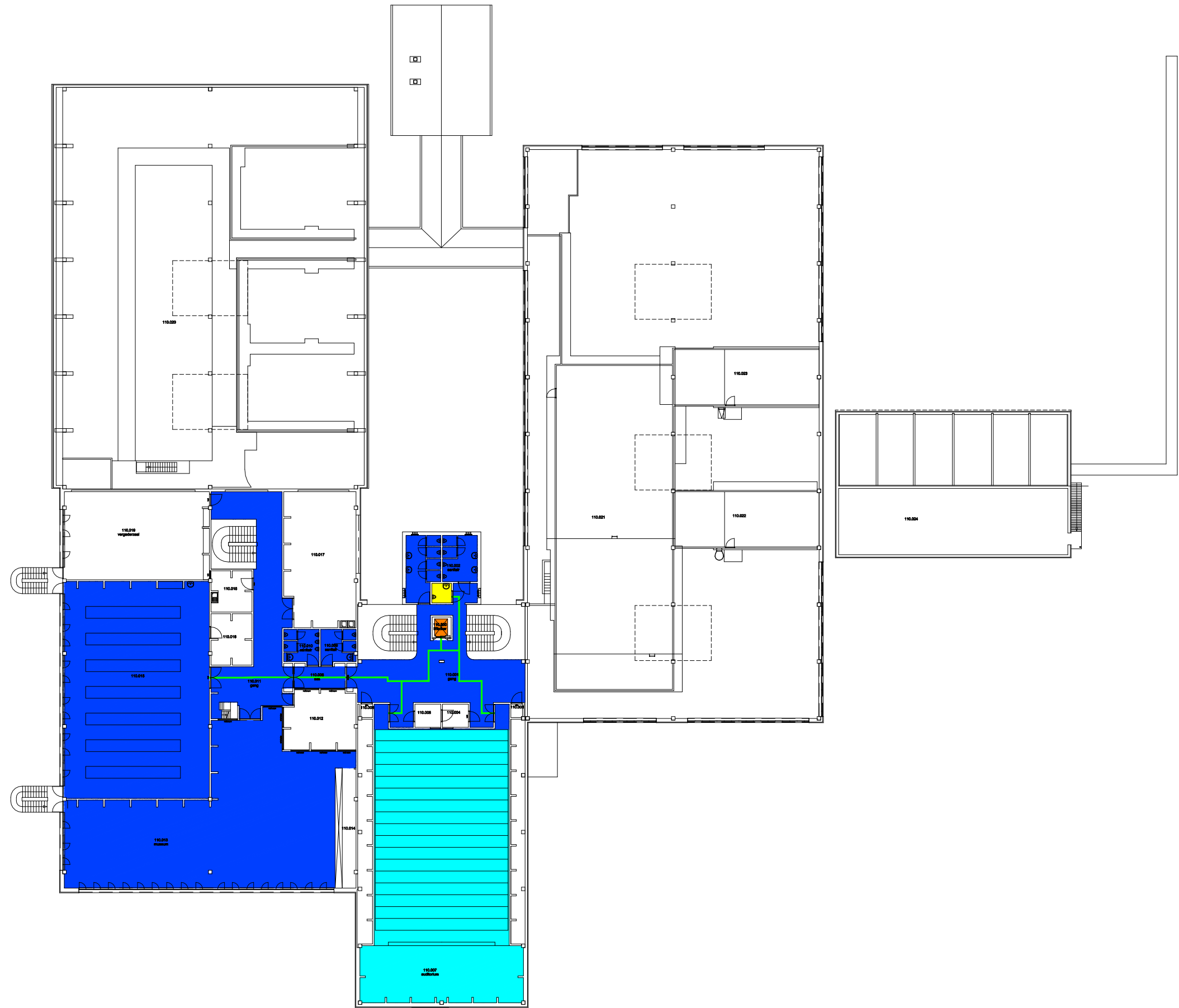


 Niet publiek	 Rolstoeltoegankelijk toilet	 Publieke ruimte, rolstoeltoegankelijk
 Aangewezen route voor rolstoelgebruikers	 Rolstoeltoegankelijke lift	 Publieke ruimte, NIET rolstoeltoegankelijk

10 Regio Merelbeke - Campus Merelbeke		 UNIVERSITEIT GENT
F.I. 72.05 D5 - Anatomie - Pathologie - Aud. Maximum Salisburylaan 133 9820 MERELBEKE	F.I. 72.05.100 Gelijkvloerse verdieping	
Schaal: 1/xxx	Versie mrt-17	DIRECTIE GEBOUWEN en FACILITAIR BEHEER



Niet publiek	Rolstoeltoegankelijk toilet	Publieke ruimte, rolstoeltoegankelijk
Aangewezen route voor rolstoelgebruikers	Rolstoeltoegankelijke lift	Publieke ruimte, NIET rolstoeltoegankelijk

10 Regio Merelbeke - Campus Merelbeke		UNIVERSITEIT GENT DIRECTIE GEBOUWEN en FACILITAIR BEHEER
F.I. 72.05 D5 - Anatomie - Pathologie - Aud. Maximum Salisburylaan 133 9820 MERELBEKE	F.I. 72.05.110 Eerste verdieping Schaal: 1/xxx	
		Versie mrt-17